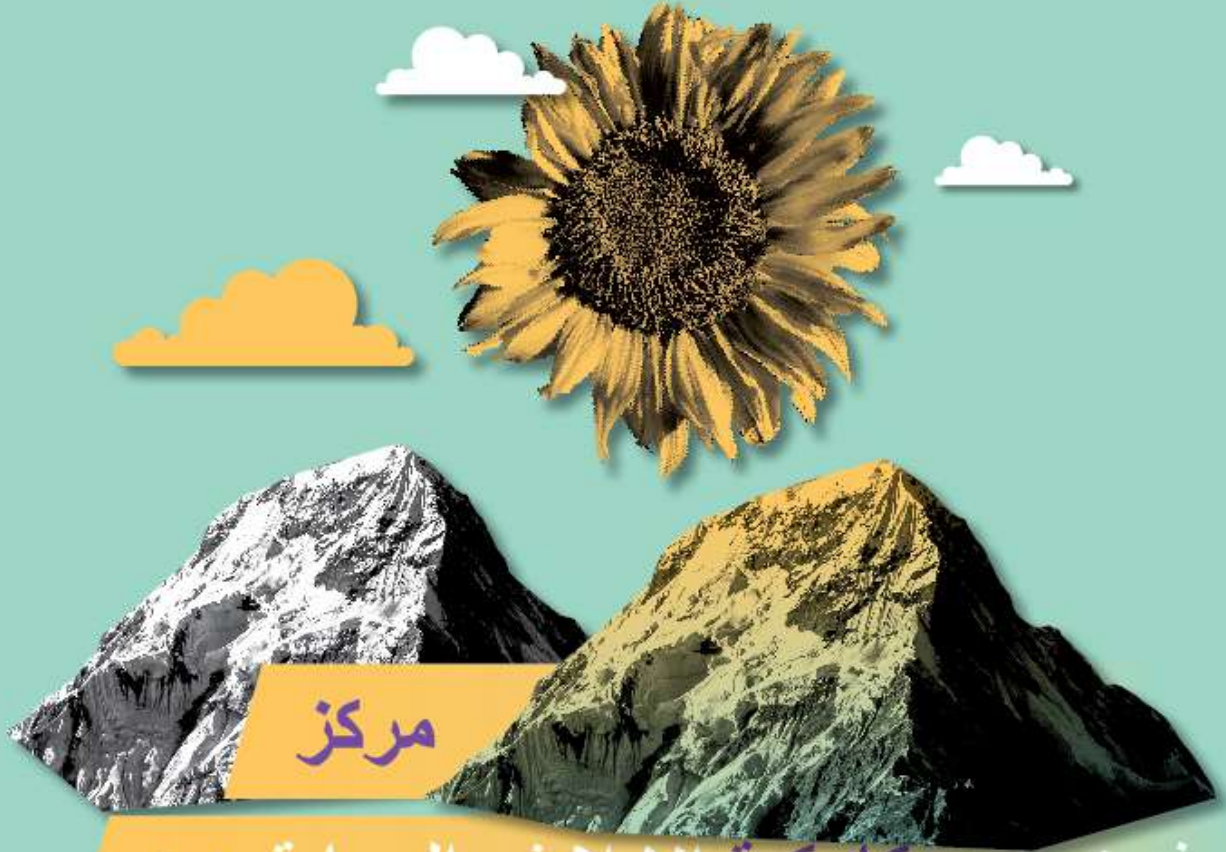


# Δ/OTIMA



مركز

ذيو تيما: ميكانيكية الإبلاغ والحماية ضد

الاعتداء والاستغلال الجنسي من قبل

موظفي المنظمات الغير

حكومية للأشخاص المعنيين

LESVOS

[diotima.org.gr](http://diotima.org.gr)



هل جعلك أي من موظفينا  
تشعر بعدم الارتياح بأي  
شكل من الأشكال؟

هل لديك أي شكاوى أو  
مخاوف بشأن الخدمات التي  
تقدمها مركز ديوتيميا؟

### ما هو الاستغلال والاعتداء الجنسيين (SEA)؟

يشير الاستغلال والاعتداء الجنسيين (SEA) إلى الأعمال التي يرتكبها عمال الإغاثة أو الأشخاص المرتبطون بمنظمات الإغاثة ضد الأشخاص الذين من المفترض أن يحموا أو يقدموا لهم المساعدة.

### ما هو الاستغلال الجنسي؟

الاستغلال الفعلي أو الشروع في استغلال موقف ضعف أو قوة أو ثقة لأغراض جنسية، بما في ذلك، على سبيل المثال لا الحصر، الاستفادة النقدية أو الاجتماعية أو السياسية من الاستغلال الجنسي لوظيفة أخرى. ويشمل هذا التعريف أيضا الاتجار بالبشر والرق الحديث.

إذا لم تكن قد عوملت باحترام أو تعرضت لسوء سلوك و/ أو استغلال جنسي أو اعتداء من قبل موظف في ديوتيميا أو أي شخص لديه صلة تعاقدية مع ديوتيميا، بغض النظر عن منصبه، يمكنك:

1 اتصل بمنسقتنا لحماية من الاستغلال الجنسي والاعتداء الجنسي (PSEA) من خلال WhatsApp على:  
00306982042483  
00306948362772  
00306982042485

أو

2 إرسال رسالة بريد إلكتروني إلى [moustaki.diotima@gmail.com](mailto:moustaki.diotima@gmail.com)

مزيد من الدعم خارج مركز ديوتيميا:

- A في حالة الطوارئ، يمكنك الاتصال مباشرة على 112/100 (الشرطة)، 166 (الطوارئ الطبية)
- B إجراءات الشكاوى الخاصة بالمفوضية

<https://help.unhcr.org/greece/complaints>  
<https://help.unhcr.org/greece/contact>

